

コーポ永和

～JR二条駅 徒歩8分～

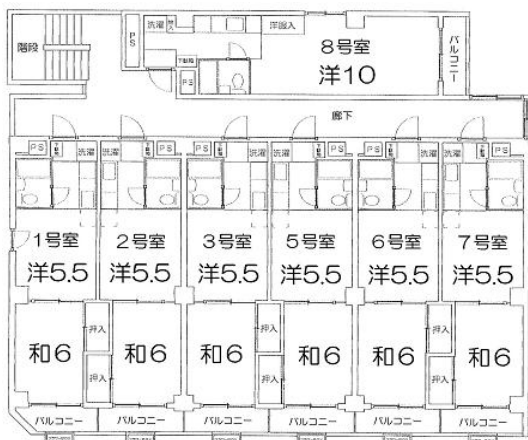


401 (D)		403 (B)		405 (B)		406 (B) ¥52,000 即入居可		407 (B)		408 (C)	
301 (A)		302 (A)		303 (A)		305 (A) ¥53,000 即入居可		306 (A)		307 (A)	
201 (A)		202 (A) ¥53,000 即入居可		203 (A)		205 (A)		206 (A)		207 (A)	
										308 (C) ¥57,000 即入居可	
										208 (C)	

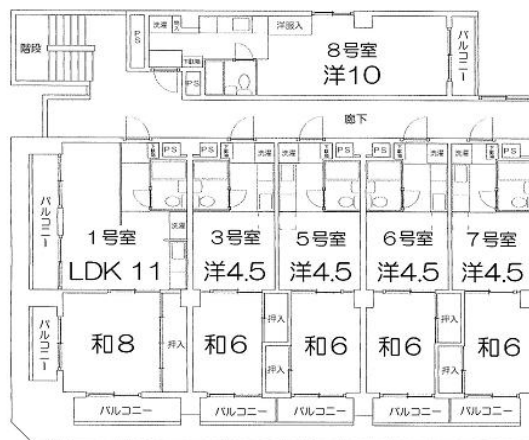
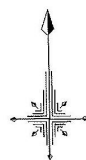
南向

東向

- ★買物至便 (西友まで徒歩2分)
- ★日当り／住環境良好
- ★更新料なし／二人入居可！



【2階・3階 平面図】



【4階 平面図】

図面と現況が相違する場合は現況優先とします。

物件種目	賃貸マンション	
最寄駅	地下鉄「二条城前」駅	
賃貸条件	賃料	52,000円～
	一時金等	保証金5万円、礼金5万円
所在地	京都市中京区姉小路通神泉苑東入姉西町29番地	
交通	地下鉄「二条城前」駅徒歩5分	
	市バス「神泉苑前」停2分	
建物	建物名	コーポ永和
	構造・規模	鉄筋コンクリート造4階建
	使用部分面積	(A)28.5㎡ (B)27.0㎡ (C)30.3㎡ (D)40.5㎡
物件	間取タイプ	1R、1DK、1LDK
築年月	昭和59年12月	契約期間 2年
管理費等	共益費4,000円、水道料2,000円	
土地面積	322.11㎡	用途地域
駐車場	空きなし	
現況	空	入居日 即時
本体設備	電気・上下水道・都市ガス	
各戸設備	エアコン・TVモニター付インターフォン	
保険等	加入義務あり(2年間12,000円～)	
備考	全室フローリング仕様UB, キッチン入換え済み！	

不動産賃貸業(オフィスビル/賃貸マンション)

株式会社 永和

URL <https://eiwa-kyoto.jp> / E-mail info@eiwa-kyoto.jp

〒604-8187

京都市中京区御池通東洞院東入笹屋町436番地 永和御池ビル2階

TEL 075 (211) 3201(代)

FAX 075 (211) 3202

手数料	料	貸主	0%	借主	**
負担の割合					
手数料	料	元付	0%	密付	**
配分の割合					

取引態様：貸主

情報公開日：R4年3月10日