

# コーポ永和

[中京区役所から姉小路通を西へ約300m]



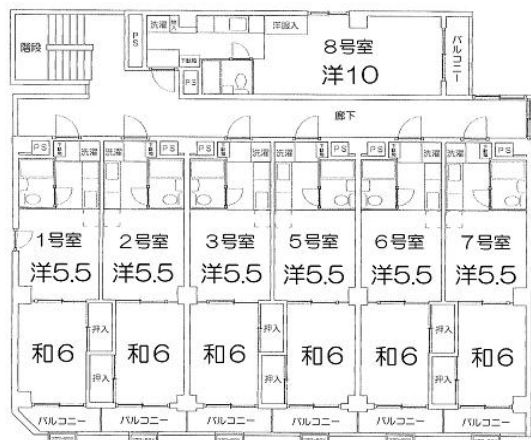
～JR二条駅 徒歩8分～

401 (D)	403 (B)	405 (B)	406 (B) 48,000 即入居可	407 (B)	408 (C)
301 (A)	302 (A) 53,000 即入居可	303 (A) 53,000 即入居可	305 (A)	306 (A)	307 (A)
201 (A)	202 (A)	203 (A)	205 (A) 53,000 即入居可	206 (A)	207 (A)

南向

東向

- ★買物至便 (西友三条店 南へ約120m)
- ★日当り／住環境良好
- ★更新料なし／二人入居可！



【2階・3階 平面図】



【4階 平面図】

図面と現況が相違する場合は現況優先とします。

物件種目	賃貸マンション	
最寄駅	地下鉄「二条城前」駅	
賃貸条件	賃料 53,000円～ 一時金等 保証金5万円、礼金5万円	
所在地	京都市中京区姉小路通神泉苑東入姉西町29番地	
交通	地下鉄「二条城前」駅 徒歩5分 市バス「神泉苑前」停 徒歩2分	
建物	建物名	コーポ永和
	構造・規模	鉄筋コンクリート造4階建
	使用部分面積	(A)28.5㎡ (B)27.0㎡ (C)30.3㎡ (D)40.5㎡
間取タイプ	1R、1DK、1LDK	
築年月	昭和59年12月	契約期間 2年
管理費等	共益費4,000円、水道料2,000円/人	
土地面積	322.11㎡	用途地域
駐車場	自転車1台のみ、	
現況	空	入居日
本体設備	電気・上下水道・都市ガス	
各戸設備	エアコン・TVモニター付インターフォン	
保険等	加入義務あり(2年間12,000円～)	
備考	キッチン・UB入換済み、フローリング仕様！	

不動産賃貸 (オフィスビル／賃貸マンション／貸店舗)

株式会社 永和

URL <https://eiwa-kyoto.jp> / E-mail [info@eiwa-kyoto.jp](mailto:info@eiwa-kyoto.jp)

〒604-8187

京都市中京区御池通東洞院東入笹屋町436番地 永和御池ビル2階

TEL 075 (211) 3201(代)

FAX 075 (211) 3202

※ADお支払い致します。

手数料	料	貸主	0%	借主	100%
手数料	料	元付	0%	密付	100%

取引態様：貸主

情報公開日：R4.11.26