

# コーポ永和

～JR二条駅 徒歩8分～

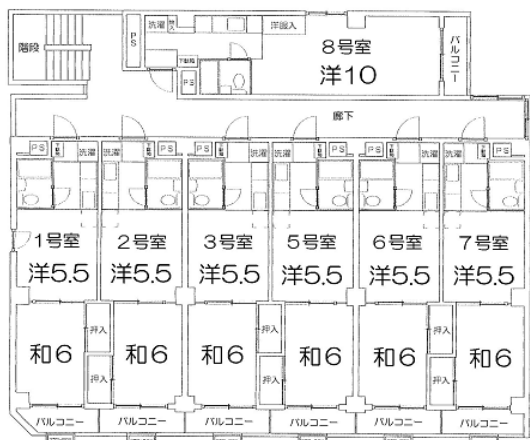


401 (D) ¥66,000 即入居可	403 (B)	405 (B)	406 (B)	407 (B)	408 (C)	
301 (A) ¥56,000 即入居可	302 (A)	303 (A)	305 (A)	306 (A)	307 (A)	308 (C)
201 (A)	202 (A)	203 (A) ¥53,000 R6.12月～	205 (A)	206 (A) ¥53,000 R6.12月～	207 (A)	208 (C)

南向

東向

- ★買物至便 (西友まで徒歩2分)
- ★日当り／住環境良好
- ★更新料なし／二人入居可!



【2階・3階 平面図】



【4階 平面図】

図面と現況が相違する場合は現況優先とします。

物件種目	<b>賃貸マンション</b>	
最寄駅	<b>地下鉄「二条城前」駅</b>	
賃貸条件	<b>賃料 56,000円～</b>	
	<b>一時金等 保証金5万円、礼金5万円</b>	
所在地	京都市中京区姉小路通神泉苑東入姉西町29番地	
交通	地下鉄「二条城前」駅徒歩5分	
	市バス「神泉苑前」停2分	
建物	建物名	<b>コーポ永和</b>
	構造・規模	<b>鉄筋コンクリート造4階建</b>
	使用部分面積	<b>(A)28.5㎡ (B)27.0㎡ (C)30.3㎡ (D)40.5㎡</b>
物件	間取タイプ	<b>1R、1DK、1LDK</b>
築年月	昭和59年12月	契約期間 2年
管理費等	共益費4,000円、水道料2,000円/1人	
土地面積	322.11㎡	用途地域
駐車場	空きなし	
現況	空	入居日 即時
本体設備	電気・上下水道・都市ガス	
各戸設備	エアコン・TVモニター付インターフォン	
保険等	加入義務あり (2年間12,000円～)	
備考	全室フローリング仕様UB、キッチン入換え済み!	

おかげさまで創業45周年!  
不動産賃貸業(オフィスビル/賃貸マンション)

**株式会社 永和**

URL <https://eiwa-kyoto.jp> / E-mail [info@eiwa-kyoto.jp](mailto:info@eiwa-kyoto.jp)

〒604-8187  
京都市中京区御池通東洞院東入笹屋町436番地 永和御池ビル2階

TEL 075 (211) 3201(代)

FAX 075 (211) 3202

手数料	割合	貸主	0%	借主	**
手数料	割合	客付	0%	客付	**

取引態様:貸主

情報公開日:R6年10月7日