

コーポ永和

～JR二条駅 徒歩8分～

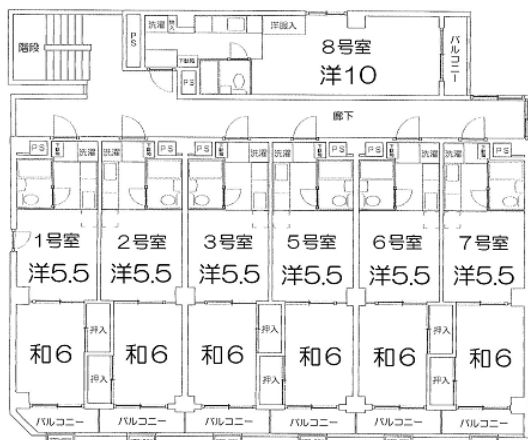


| | | | | | | |
|-----------------|------------|------------|-----------------|------------|--------------------|------------|
| | 401 (D) | 403 (B) | 405 (B) | 406 (B) | 407 (B) | 408 (C) |
| | 301 (A) | 302 (A) | 303 (A) | 305 (A) | 306 (A) | 307 (A) |
| ¥55,000 即入居可 | | | | | | |
| | 201 (A) | 202 (A) | 203 (A) | 205 (A) | 206 (A) | 207 (A) |
| | | | ¥54,000 即入居可 | | ¥54,000 R7.2月中～ | |
| | | | | | | 208 (C) |

南向

東向

- ★買物至便 (西友まで徒歩2分)
- ★日当り／住環境良好
- ★更新料なし／二人入居可!



【2階・3階 平面図】



【4階 平面図】

図面と現況が相違する場合は現況優先とします。

| | | |
|-------|--------------------------------|--|
| 物件種目 | 賃貸マンション | |
| 最寄駅 | 地下鉄「二条城前」駅 | |
| 賃貸条件 | 賃料 | 55,000円～ |
| | 一時金等 | 保証金5万円、礼金5万円 |
| 所在地 | 京都市中京区姉小路通神泉苑東入姉西町29番地 | |
| 交通 | 地下鉄「二条城前」駅徒歩5分 | |
| | 市バス「神泉苑前」停2分 | |
| 建物 | 建物名 | コーポ永和 |
| | 構造・規模 | 鉄筋コンクリート造4階建 |
| | 使用部分面積 | (A)28.5㎡ (B)27.0㎡ (C)30.3㎡ (D)40.5㎡ |
| 間取タイプ | 1R、1DK、1LDK | |
| 築年月 | 昭和59年12月 | 契約期間 2年 |
| 管理費等 | 共益費4,000円、水道料2,000円/1人 | |
| 土地面積 | 322.11㎡ | 用途地域 |
| 駐車場 | 空きなし | |
| 現況 | 空 | 入居日 即時 |
| 本体設備 | 電気・上下水道・都市ガス | |
| 各戸設備 | エアコン・TVモニター付インターフォン | |
| 保険等 | 加入義務あり (2年間12,000円～) | |
| 備考 | 全室フローリング仕様UB、キッチン入換え済み! | |

おかげさまで創業47周年!
不動産賃貸業(オフィスビル/賃貸マンション)

株式会社 永和

URL <https://eiwa-kyoto.jp> / E-mail info@eiwa-kyoto.jp

〒604-8187
京都市中京区御池通東洞院東入笹屋町436番地 永和御池ビル2階

TEL 075 (211) 3201(代)

FAX 075 (211) 3202

| | | | | | |
|-----|----|----|----|----|----|
| 手数料 | 割合 | 貸主 | 0% | 借主 | ** |
| 手数料 | 割合 | 客付 | 0% | 客付 | ** |

取引態様 : 貸主

情報公開日 : R7年1月22日